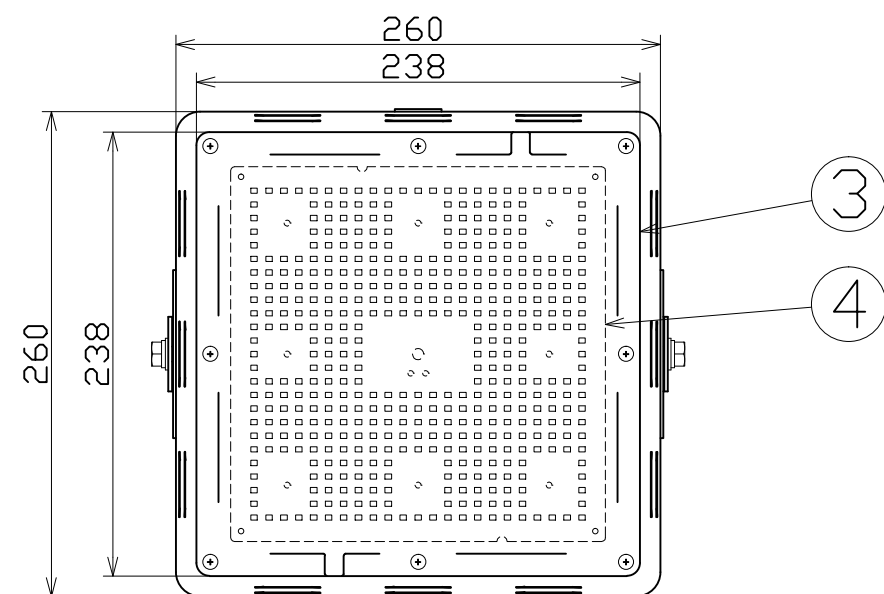
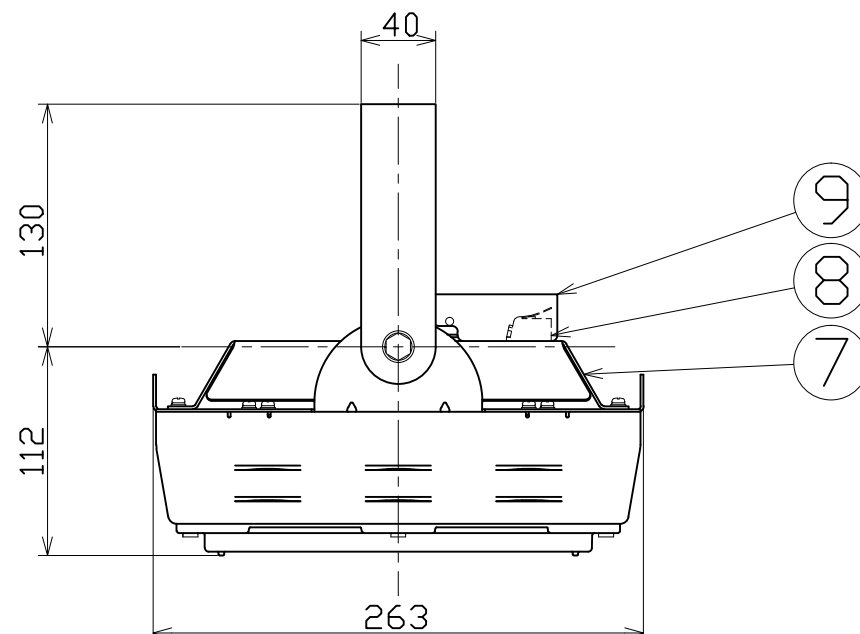
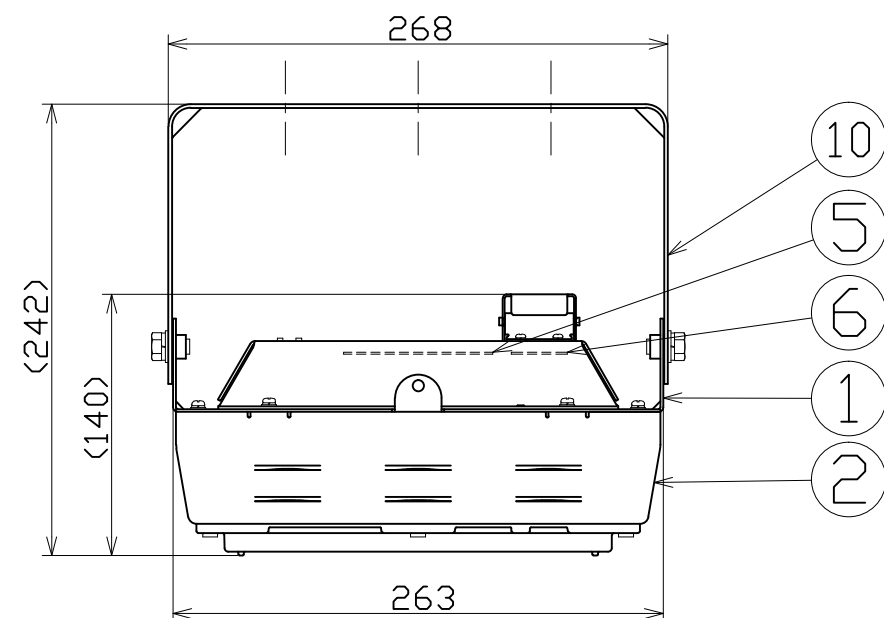
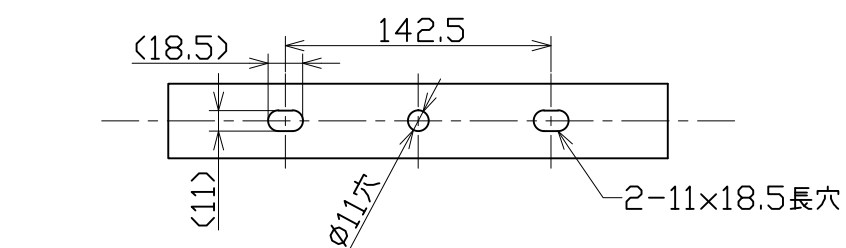


| 図 面 略 歴 | | | |
|---------|----|---------|----|
| 記号 | 日付 | 変更・追記内容 | 担当 |
| △ | | | |
| △ | | | |



主 仕 様

| | |
|-------------|------------------------------|
| 型 式 | LSBX85-P-H110-50K |
| 使用 場所 | 屋内型 |
| 本 体 色 | 白 |
| 光 源 | LED |
| 定格 光束 | 17040Lm |
| 光源色[色温度] | 昼白色 [5000K] |
| 平均演色評価数 | Ra73 |
| 照射 角度 | 115°[1/2ビーム角] 160°[1/10ビーム角] |
| 定格 電圧 | AC100V (200V) |
| 周 波 数 | 50/60Hz |
| 入力電圧範囲 | AC100~277V |
| 定格 電流 | 0.8A (0.4A) |
| 定格消費電力 | 81W (83W) |
| 固有エネルギー消費効率 | 210.3Lm/W (205.3Lm/W) |
| 照 度 | 1m 5110Lx |
| | 2m 1340Lx |
| | 3m 620Lx |
| | 4m 370Lx |
| | 5m 250Lx |
| サージ耐圧 | ライン間 6kV |
| | ライン-アース間 15kV |
| 球 寿 命 | 60000時間 |
| 使用環境温度 | -25~40℃ |
| 質 量 | 2.0kg |

- 注1) 当器具のLED素子交換はできません。
 注2) LEDの光源色、明るさにはバラツキがあります。
 注3) ()内数値は入力200Vでの値です。
 注4) 照度は当社実測値の為、使用環境下により異なります。
 注5) 球寿命は光束が70%に低下するまでの時間です。
 表示は設計値であり、製品の寿命を保証するものではありません。
 注6) サージ耐圧試験方法はIEC61000-4-5に準ずる。
 注7) 使用環境温度外の使用は一時的に可能ですが、保護機能により
 消灯する場合があります。内部電子部品の寿命が短くなりますので、
 使用環境温度内でご使用ください。
 注8) 安全にご使用いただくため、取扱説明書をご参照ください。
 注9) 仕様変更は予告なく行う場合があります。予めご了承ください。

| | | | | |
|-----|-----------|--------|----------|----|
| 10 | 本体取付枠 | SUS201 | t2.0 白塗装 | 1 |
| 9 | 端子台カバー | アルミ | t1.0 白塗装 | 1 |
| 8 | 端子台 | - | - | 1 |
| 7 | 電源カバー | アルミ | t1.5 白塗装 | 1 |
| 6 | 耐サージ基板 | - | - | 1 |
| 5 | 電源基板 | - | - | 1 |
| 4 | LED基板 | - | - | 1 |
| 3 | LEDカバー | PC | - | 1 |
| 2 | ヒートシンクケース | アルミ | t1.5 白塗装 | 1 |
| 1 | ベース | アルミ | t1.5 白塗装 | 1 |
| No. | 部品名 | 材質 | 備考 | 個数 |

| COMPONENTS | | | | コード | |
|-----------------------------|--------------------|------------|---------|-------------------|--------|
| 品名 | スクエアボックス85 屋内型 85W | APPD 承認 | CHCK 検図 | DESN 設計 | DEF 製図 |
| MODEL 型式 | LSBX85-P-H110-50K | | | | I |
| MATERIAL 材質 | 別記 | REMARKS 備考 | 別記 | | |
| 3AD ANGLE 第三角法 | SCALE 尺度 | 1/4 | 作成日 | 2020.12.17 | |
| NICHIDO IND.CO.LTD 日動工業株式会社 | | | 出図コード | ZK-A3X | |
| | | | | LSBX85-P-H110-50K | |