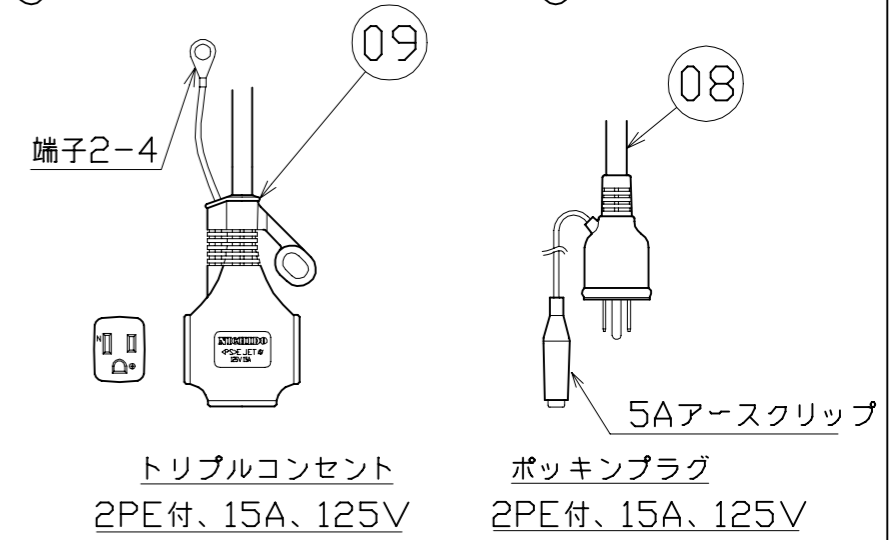
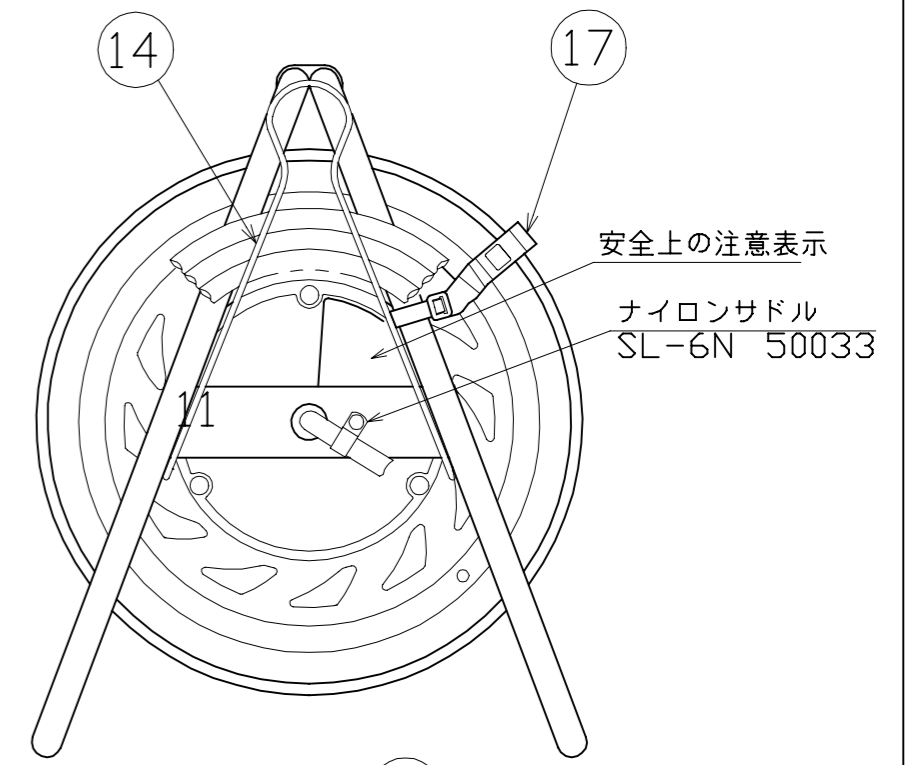
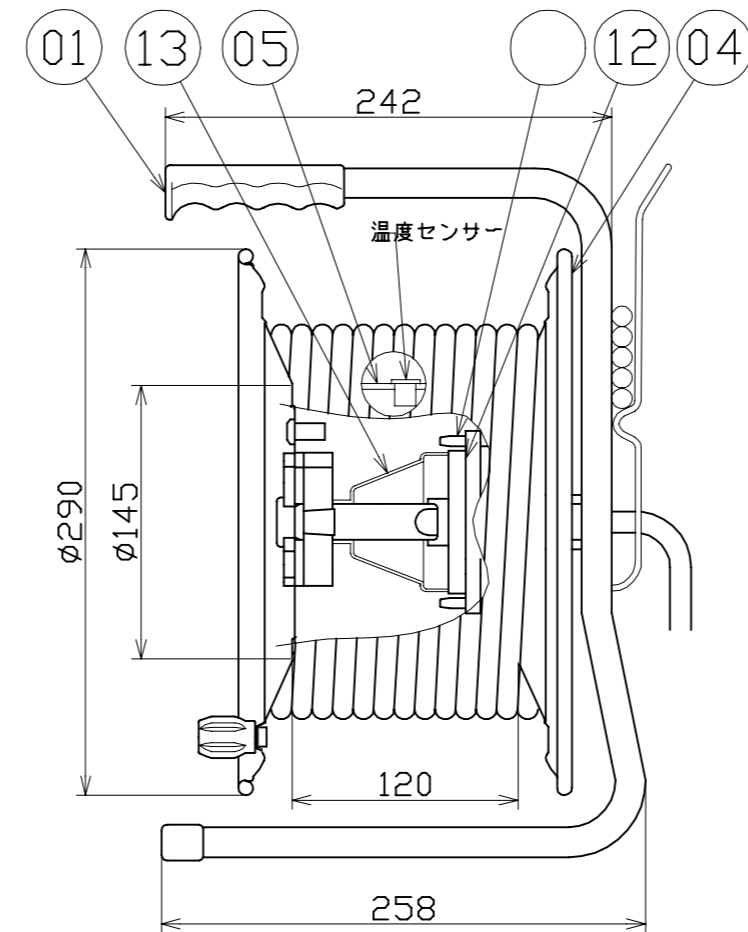
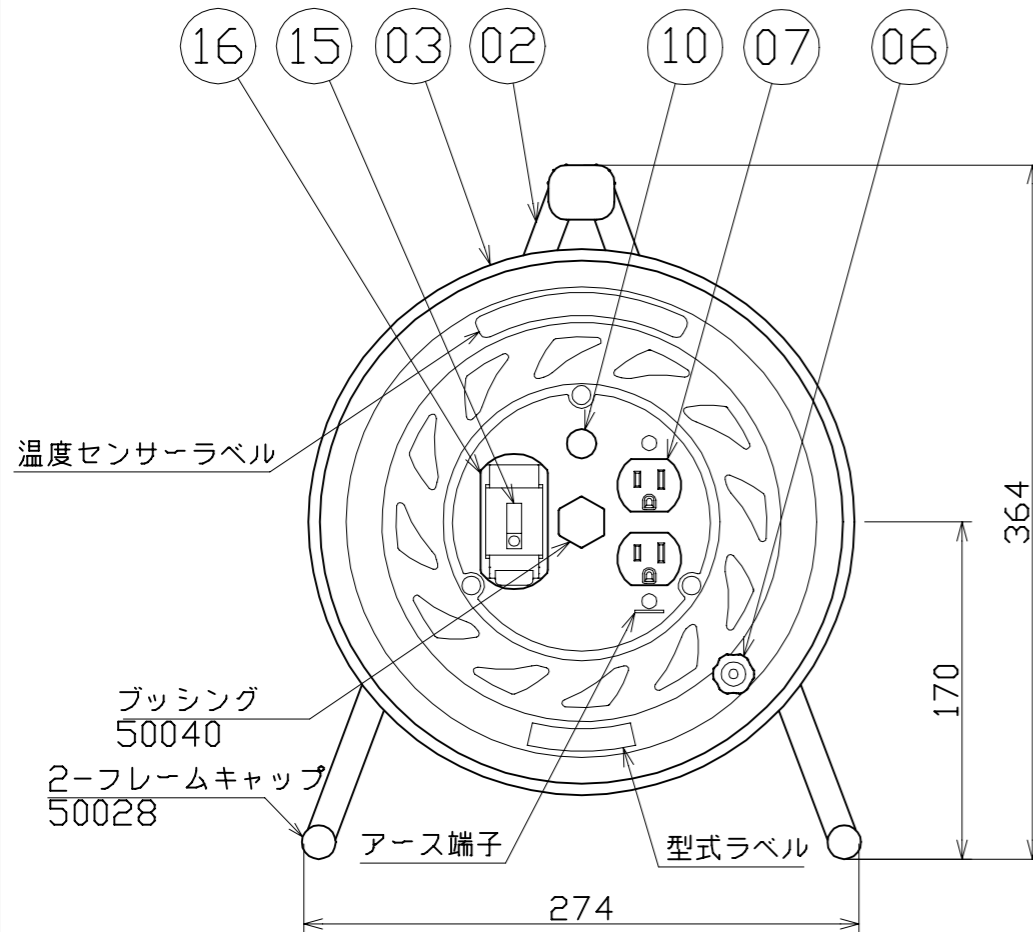


図面略歴			
記号	日付	変更・追記内容	担当
▲1	'99.10.6	ドラムストッパー追加	牧田
▲2	'01.10.20	アースチェックランプ廃止	牧田
▲3	'12.09.26	温度センサー変更 No.4219	今村
▲4	'19.04.03	漏電遮断器変更 No.6016	今村
▲5	'21.08.18	(20.06.02フッキング形状変更 No.6198) 穴無しに変更	今村
▲6	'22.08.30	ブレーカーカバー形状変更 No.6546 入角8.31から順次切り替え	渡辺



No	部品名	材質	備考	個数	コード	コード番号名称
17	ドラムストッパー	PA6樹脂	DS-01	1	50588	ドラムストッパー-黄色
16	ブレーカーカバーセット	ABS樹脂	(緑)	1式	50675●	ブレーカーカバー 緑 (S)=枠、カバー-SET
15	漏電遮断器	PC樹脂	100V, 15mA感度	1	52921●	旭東 KD-L2123SA 30A/15mA □Cなし
14	線止金具	SWRH62A	クロメート付(びっく)	1	50053	線止金具クロメート付(びっく)
13	集電子カバー	ABS樹脂	成形品	1	50030	NL-リードバックカバー
12	集電子	ABS樹脂	リードバック	1	50141	RP-1E(3Pリードバック)
11	集電子ドライブ軸	ABS樹脂	成形品	1	50428	リードバックドライブ軸(L)
10	電源ランプ	ABS樹脂	ネオン球(赤)	1	51795	100Vシングルランプ(S)
09	二次電線コンセント付	VCT	2.0sqx3芯x27m(黒)	1	51151	VCT2X3X27Mホタル T
08	一次電線プラグ付	SVCT	2.0sqx3芯x3m(オレンジ)	1	51327	SVCT2x3x3M(タイダイ)ポッキン
07	E付コンセント	耐熱ABS樹脂	アース端子付き	1	51404	2PE-GK(金具付コンセント緑)
06	ハンドルツマミ(大)	ABS樹脂	軸φ8xM5(H-02)	1式	8080	ハンドルツマミセット(大)
	温度センサー	バイメタル	手動復帰型	1		
05	巻胴	ABS樹脂	φ145x120(F-120)	1	51546●	NF-120巻胴 手動型
04	A側板	SPC	φ290(F-00-1)	1	50887	RND-A板 オレンジ(NF)
03	B側板	SPC	φ290(F-21)	1	50889	RND-EB板 オレンジ(NF)
02	フレーム	STKM	F-120B	1	50738	RND-120フレーム
01	グリップ	EVA樹脂	G-03	1	50027	握りゴム 大
No	部品名	材質	備考	個数	コード	コード番号名称

電工ドラム(屋内型)	
単相100V仕様	
定格電圧	100V
定格電流	5A
限度電流	15A

注) 定格電流は電線を巻取った状態の最大電流で、限度電流は電線を全て引き出した状態の最大電流です。

漏電遮断器付き びっくリール				コード	910
COMPONENTS 品名	延長コード型電工ドラム	APPD 承認	CHCK 検図	DESN 設計	DEF 製図
MODEL 型式	RND-EB30S				
MATERIAL 材質		REMARKS 備考			
3AD ANGLE 第三角法	SCALE 尺 度	FREE	作成日	1999.4.1	
NICHIDO IND.CO.LTD 日動工業株式会社	出図コード	ZK-A3X	RND-EB30S		

コード番号末尾に●の記載がある物は過去に変更があった部品