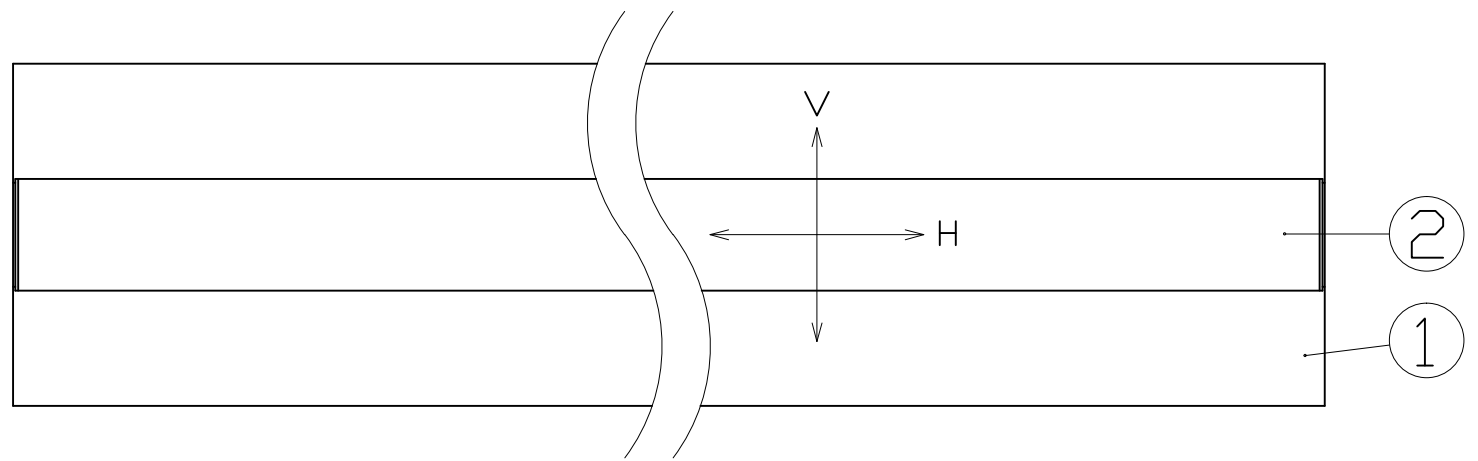
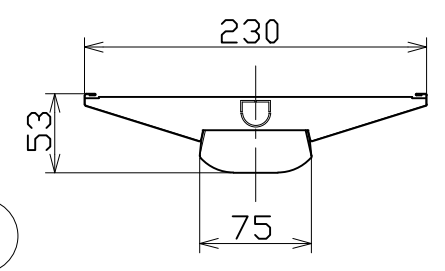
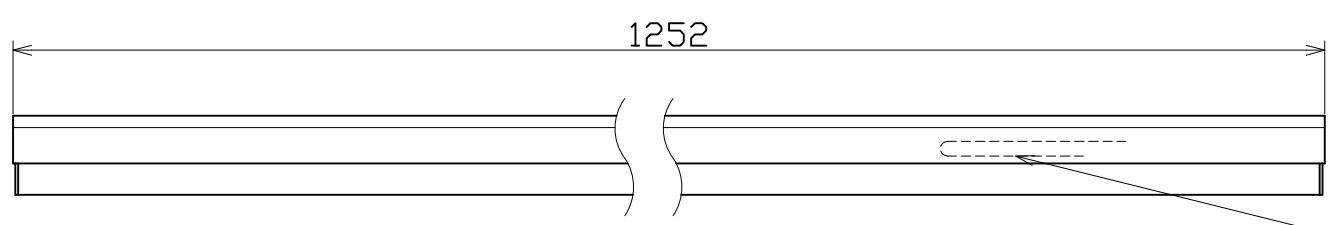
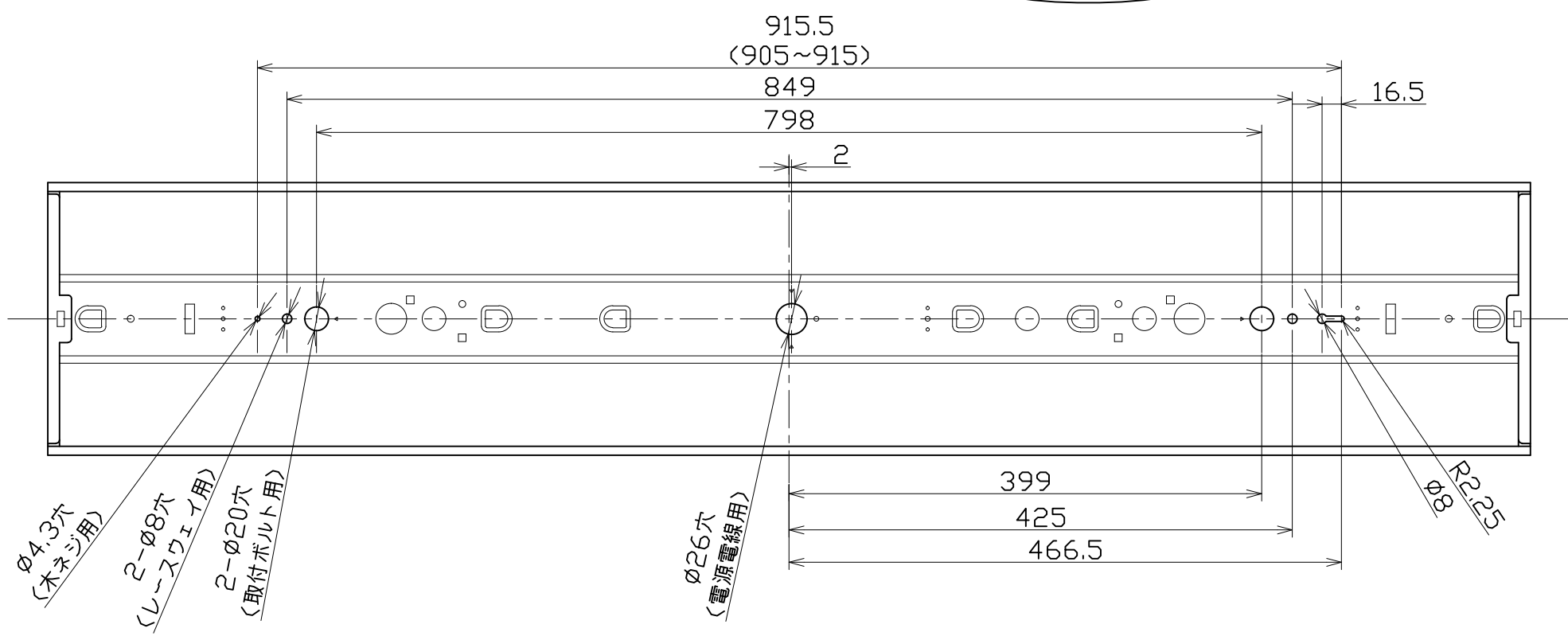




図面略歴			
記号	日付	変更・追記内容	担当
△			
△			

主仕様

型式	BSL-W38L-50K
使用場所	屋内型
光源	LED
定格光束	5380Lm
色温度	5000K
平均演色評価数	Ra82
照射角度	V方向 116°[1/2ビーム角] 184°[1/10ビーム角] H方向 110°[1/2ビーム角] 160°[1/10ビーム角]
定格電圧	AC100V (200V)
周波数	50/60Hz
入力電圧範囲	AC85~240V
定格電流	0.43A (0.21A)
定格消費電力	40W (40W)
固有エネルギー消費効率	134.5Lm/W (134.5Lm/W)
照度	1m 1400Lx 2m 422Lx 3m 205Lx 4m 123Lx 5m 85Lx
球寿命	50000時間
使用環境温度	-20~40℃
質量	2.8kg



- 注1) 当器具のLED素子交換はできません。
- 注2) LEDの光色、明るさにはバラツキがあります。
- 注3) ()内数値は入力200Vでの値です。
- 注4) 照度は当社実測値の為、使用環境下により異なります。
- 注5) 球寿命は光束が70%に低下するまでの時間です。
表示は設計値であり、製品の寿命を保証するものではありません。
- 注6) 安全にご使用いただくため、取扱説明書をご参照ください。
- 注7) 仕様変更は予告なく行う場合があります。予めご了承ください。

3	落下防止紐	-	ユニット内部 フック付	2	-
2	40W型ロングユニット	PC SPCC	乳白カバー BSL-38L-50K	1	57514
1	40W型ワイドベース	SPCC	白塗装 BSL-WBL	1	-
No.	部品名	材質	備考	個数	コード

		コード		11000	
COMPONENTS	品名	APPD	CHCK	DESN	DEF
	ベースライト40型 ワイド	承認	検図	設計	製図
MODEL	型式				
	BSL-W38L-50K				I
MATERIAL	材質	REMARKS	備考		
	-		-		
3AD ANGLE	SCALE	作成日	2016.01.25		
第三角法	尺度	1/5			
NICHIDO IND.CO.LTD		出図コード	BSL-W38L-50K		
日動工業株式会社		ZK-A3X			