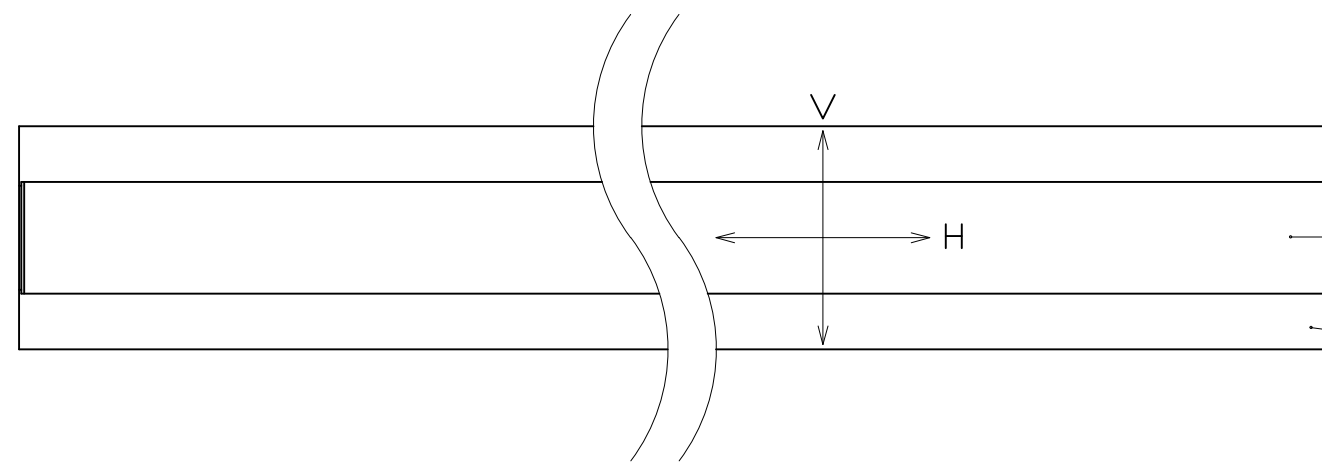
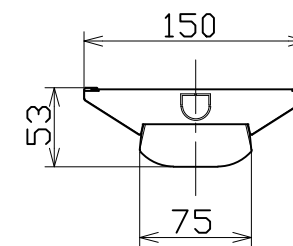
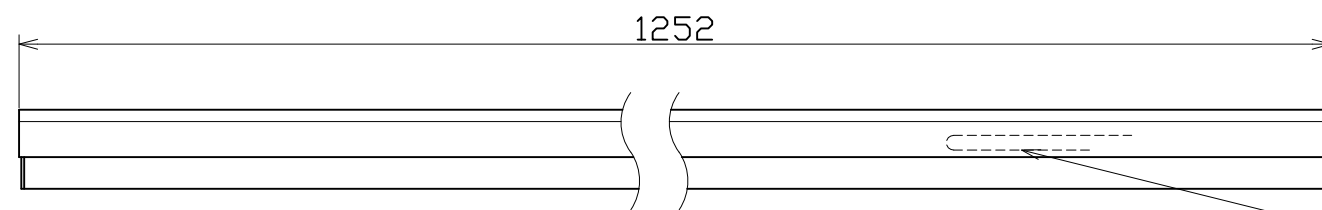
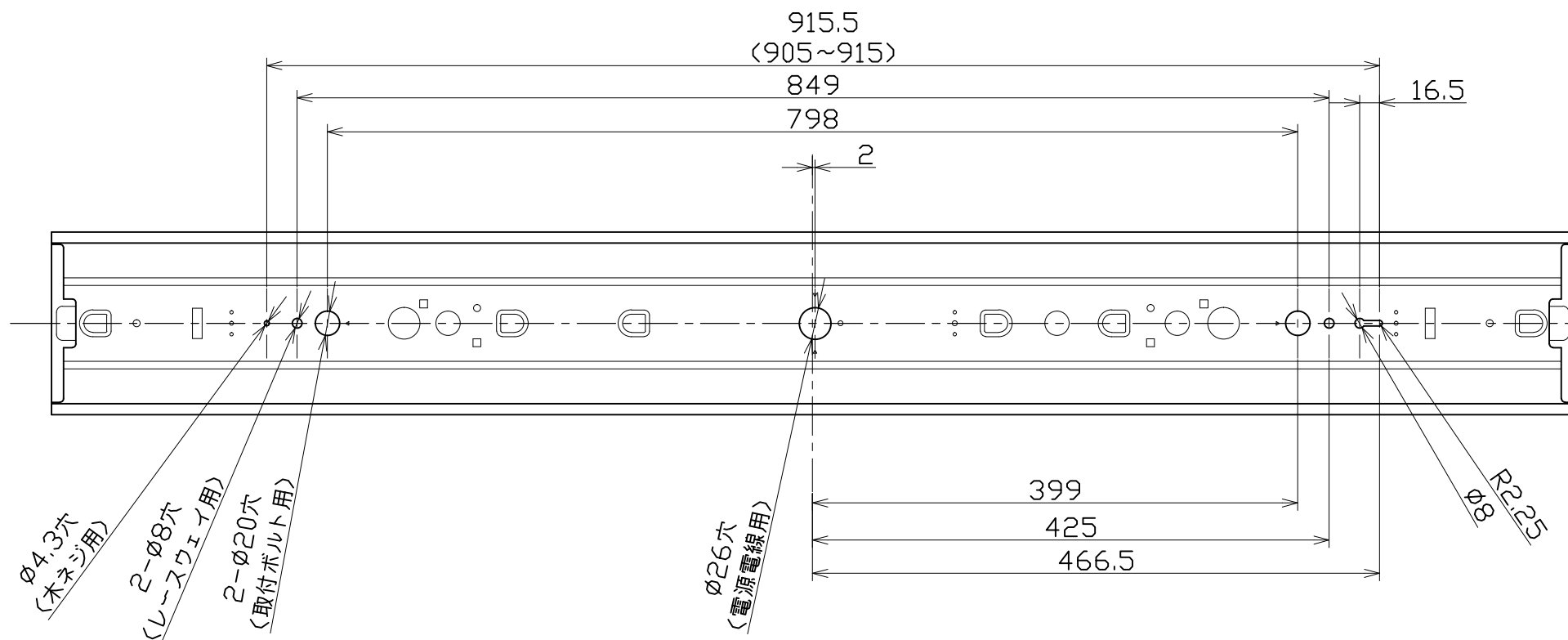




図 面 略 歴			
記号	日 付	変更・追記内容	担 当
△			
△			

主 仕 様

型 式	BSL-S38L-50K		
使用 場所	屋内型		
光 源	LED		
定格 光束	5380Lm		
色 温 度	5000K		
平均演色評価数	Ra82		
照射 角度	V方向	116°[1/2ビーム角]	184°[1/10ビーム角]
	H方向	110°[1/2ビーム角]	160°[1/10ビーム角]
定格 電圧	AC100V (200V)		
周 波 数	50/60Hz		
入力電圧範囲	AC85~240V		
定格 電流	0.43A (0.21A)		
定格消費電力	40W (40W)		
省エネルギー消費効率	134.5Lm/W (134.5Lm/W)		
照 度	1m	1400Lx	
	2m	422Lx	
	3m	205Lx	
	4m	123Lx	
	5m	85Lx	
球 寿 命	50000時間		
使用環境温度	-20~40℃		
質 量	2.4kg		



- 注1) 当器具のLED素子交換はできません。
- 注2) LEDの光色、明るさにはバラツキがあります。
- 注3) ()内数値は入力200Vでの値です。
- 注4) 照度は当社実測値の為、使用環境下により異なります。
- 注5) 球寿命は光束が70%に低下するまでの時間です。
表示は設計値であり、製品の寿命を保証するものではありません。
- 注6) 安全にご使用いただくため、取扱説明書をご参照ください。
- 注7) 仕様変更は予告なく行う場合があります。予めご了承ください。

3	落下防止紐	-	ユニット内部 フック付	2	-
2	40W2灯型ロングユニット	PC SPCC	乳白カバー BSL-38L-50K	1	57514
1	40W型スリムベース	SPCC	白塗装 BSL-SBL	1	-
No.	部品名	材質	備考	個数	コード

		コード		11010	
COMPONENTS	品名	APPD	CHCK	DESN	DEF
	ベースライト40型 スリム	承認	検図	設計	製図
MODEL	BSL-S38L-50K				
MATERIAL	材質	REMARKS	備考		
	-	-	-		
3AD ANGLE	SCALE	作成日			
第三角法	尺度	1/5	2016.05.12		
NICHIDO IND.CO.LTD		出図コード	BSL-S38L-50K		
日動工業株式会社		ZK-A3X			